

# Update Samen Gezond voor elkaar – Regio Centraal Gelderland

Beste lezer,

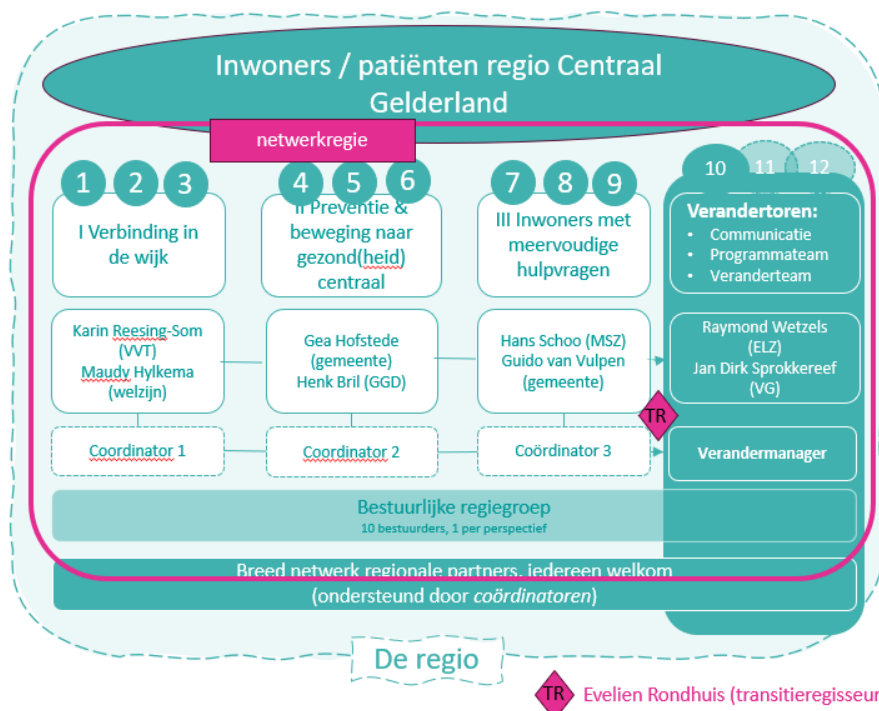
De afgelopen periode hebben velen van jullie bijdragen aan de ontwikkeling van het netwerk *Samen Gezond voor Elkaar* - Centraal Gelderland. Goed en belangrijk dat het nut en de noodzaak van transformatie breed gedragen wordt; een cruciaal begin. Om een betekenisvolle verandering te realiseren hebben we elkaar hard nodig, alleen samen kunnen we dit bereiken.

Wat is er de afgelopen periode gebeurd? De netwerkregie is ontworpen en nagenoeg ingevuld, de hernieuwde regiegroep is gestart, de leidende principes zijn geladen en de werkagenda als startdocument is gereed.

## Netwerkregie Samen Gezond voor Elkaar

Hoe zorgen we dat de netwerkregie (governance) de beweging, die we met elkaar voor ogen hebben, ook daadwerkelijk stimuleert? Vanuit deze vraag is de netwerkregie vormgegeven. In de zomer van 2024 is de opzet voorgelegd aan een brede vertegenwoordiging van zorg en welzijn en inmiddels vastgesteld door de regiegroep.

Centraal staan de inwoners. De netwerkregie bestaat uit de drie themalijnen en de verandertoren, die als een verkeerstoren van de transformatie fungeert. Elke themalijn heeft twee bestuurlijke trekkers en een thema coördinator. Zij verbinden en coördineren van de regionale werkagenda, aanjager en aanspreekpunt voor stakeholders op het thema. In de verandertoren zitten ook twee bestuurlijke trekkers en een verandermanager. De transitieregisseur vormt de centrale spil in het geheel en vormt samen met de themacoördinatoren en de verandermanager het programmateam. Onderdelen waaronder communicatie en monitoring worden in latere fase uitgewerkt.



### Bestuurlijke regiegroep

De regiegroep bestaat uit tien perspectieven. Elk perspectief is met mandaat vertegenwoordigd door een bestuurder of inwoner. De regiegroep vervult de ambassadeursrol voor de netwerkregie en komt maandelijks bijeen om domein overstijgende en transformatieve beweging in onze regio te blijven stimuleren. Regiegroep leden dragen ook zorg voor afstemming met de eigen achterban vanuit het perspectief. De transitieregisseur neemt ook deel aan de regiegroep.

Perspectief	Namen Regiegroep
ELZ	Raymond Wetzels
Gehandicaptenzorg	Jan Dirk Sprokkereef
Gemeenten	Marco van der Wel
GGD	Henk Brill
GGZ	Hillegonde van den Berg
Inwoners	Lars Nieuwenhoff
MSZ	Hans Schoo
VVT	Hilda Barnhoorn
Welzijn	Maudy Hylkema
Zorgverzekeraar	Netteke Ludwig

### Coalities

Binnen de thema's zijn verschillende coalities actief. Partijen die een specifiek onderwerp willen oppakken of resultaat samen willen neerzetten verbinden zich – vrijwillig, maar niet vrijblijvend- aan een coalitie. In die coalities worden de daadwerkelijke resultaten geboekt. Ze zijn de 'boegbeelden' van het netwerk.

**Bestaande coalities** per thema (niet volledig, uit Regioplan):

1. Samen in de wijkzorg
2. Versterking eerstelijns
3. Wijkaanpakken (zoals Samengezond Velp Rozendaal, Blijfwijk, Samen Kwiek, Arnhem Oost aanpak )
4. Preventie-infrastructuur (5 ketenaanpakken, o.a. Kansrijke start, WOR en netwerkstructuur bv netwerkaanpak obesitas)
5. Netwerkaanpakken wijk- en/of opgavegericht: mentale gezondheid, stoppen met roken
6. Beweging positieve gezondheid
7. ROAZ ouderenzorg Liemos
8. Mentaal gezondheidsplein /GGZ wijkaanpak
9. Kenniscentrum - Netwerk palliatieve zorg
10. Community of Care (lerend netwerk)

**Op te richten coalities**, c.q. aparte coalities te verbinden in/aan de verkeerstoren)

11. Digitalisering
12. Arbeidsmarkt

### Regionale werkagenda

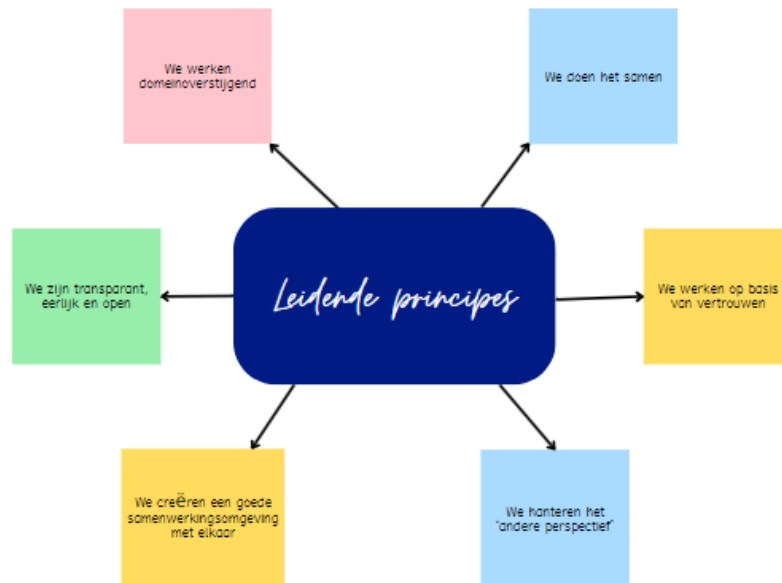
De afgelopen periode is met de betrokken partners hard gewerkt aan de invulling van deze werkagenda. Na een 'ronde langs de velden' is een brede startbijeenkomst gehouden voor (hernieuwde) kennismaking. Vervolgens is in twee bijeenkomsten per themalijn de werkagenda steeds verder geladen. De werkagenda is daarmee het resultaat van een intensieve samenwerking. We hebben nu een mooi groeidocument, met dank aan Jojanneke Diemers en Maaïke Janssen, om vervolgstappen te zetten.

*We zijn ons bewust dat een transformatie radicaal is en oude patronen vervangen zullen worden door nieuwe. Onderdeel van onze veranderaanpak is daarom het kiezen van een aantal kleine gebieden ('straatjes'), waar we professionals de ruimte willen geven te breken met alle huidige protocollen en verantwoordingen. Doen wat nodig is met erkenning van professionele grenzen. We onderzoeken op dit moment hoe we dit mogelijk kunnen maken.*

Jan-Dirk Sprokkereef – Regiegroep Lid & Bestuurder Siza

## Leidende principes

Samenwerken gaat niet vanzelf. Daarom hebben we met elkaar leidende principes voor onze samenwerking afgesproken. Hieraan toetsen we de samenwerking en we spreken elkaar hierop aan.



## De volgende netwerkbijeenkomst

In 2025 organiseren we een brede netwerkbijeenkomst van het netwerk *Samen Gezond voor Elkaar*. Save the date volgt.

## Communicatie

Ook communicatie krijgt in 2025 meer aandacht; achter de schermen zijn we met voorbereidingen van een communicatieplan bezig met als doel o.a. een huisstijl en een (digitale) breng- en haalplek voor de transformatie *Samen Gezond voor Elkaar*. We starten binnenkort met het werven van een communicatieadviseur.

## Inspiratie

Een interessante [podcast](#) om te luisteren; WZW gaat hierin in gesprek met o.a. Maudy Hylkema (bestuurder Rijnstad) en Jan-Dirk Sprokkereef (bestuurder Siza) beiden lid van de regiegroep, over de maatschappelijk opgave waar onze regio voor staat zoals de arbeidsmarkt. Hebben we een tekort aan mensen in de zorg en welzijn? Of is het een overschot aan vraag naar zorg en maatschappelijke ondersteuning? Wat is hun zienswijze hierop? Een gesprek over urgentie van het anders organiseren, het anders kijken naar werk en talent, de behoefte aan experimenteeruimte en financiële ontschotting.

*Disclaimer:*

*Dit bericht is opgesteld door het programmateam en de regiegroep Samen Gezond voor elkaar Centraal Gelderland. Deel dit bericht gerust met je collega's.*

*Heb je vragen, neem contact op met transitieregisseur Evelien Rondhuis via [evelien.rondhuis@vqgm.nl](mailto:evelien.rondhuis@vqgm.nl)*